

# 750GHK

## 特征

750GHK 系列为线路板安装型速断保险丝, 安装省时、节省空间方面功效显著。(SSS逆变器、UPS、电源等) 是直流 750V、交流 850V 的高电压规格。

## 额定

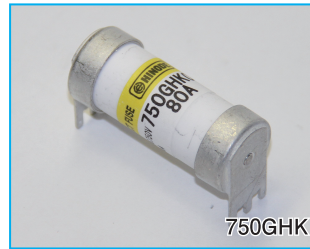
额定电压·分断容量：UL规格AC850V-10kA/DC750V-10kA(L/R2ms)  
CCC规格AC850V-50kA/DC600V-50kA(L/R10ms)

最小分断电流：AC850V/DC750V- 额定电流的8倍  
最大起弧电压：1900V

## 规格

Ta=25°C

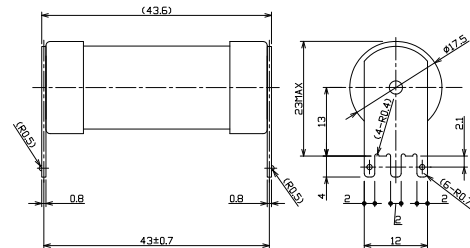
Type	额定电流 (A)	熔断I <sup>2</sup> t (A <sup>2</sup> S)	全分断I <sup>2</sup> t (A <sup>2</sup> S) atAC850V-10kA	功率损耗 (W)	质量 (g)
750GHK050ULTC	50	311.5	7100	9.3	34
750GHK080ULTC	80	553.8	9500	18.0	
750GHK100ULTC	100	865.3	12000	21.5	



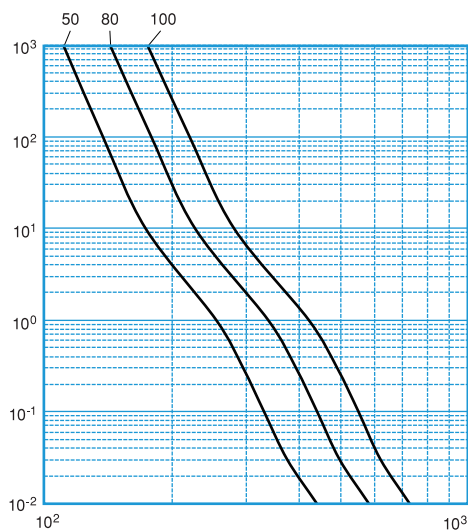
## 注意

- 请参考「安全使用须知」进行使用。
- 请在额定电流的 50% 以下使用本保险丝。
- 如需保险丝在额定电流的 8 倍以下的电流下进行分断时, 有重新起弧的可能。请同时使用其他的保护设备。
- 功率损耗、温度特性是根据线路板 FR-4 (单面线路板)、铜箔厚度 35μm、铜箔宽度为额定电流 2A/mm (100A 额定产品时 50mm 宽) 条件下的计算值。

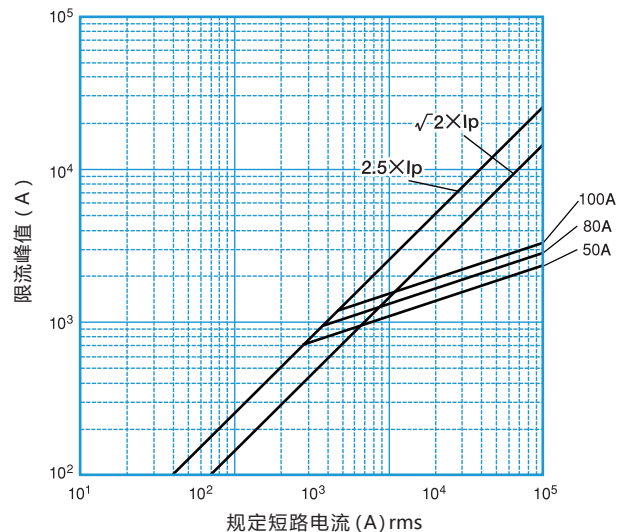
## 外形尺寸



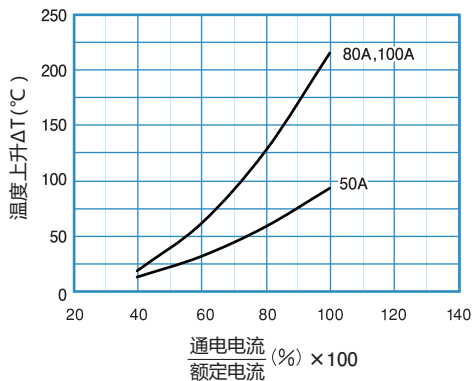
## 熔断特性



## 限流特性



## 温度上升



## 功率损耗

